

รายงานสถิติเกี่ยวกับการติดตั้งระบบ GPS

ณ วันที่ 3 มกราคม 2565

1. จำนวนผู้ให้บริการ GPS ที่เชื่อมต่อข้อมูลกับกรมการขนส่งทางบก 195 ราย
2. จำนวนผู้ให้บริการ GPS และจำนวนรุ่น GPS ที่ได้รับการรับรองจากกรม

จำนวนผู้ให้บริการ GPS ที่ได้รับการรับรองจากกรม (ราย)	จำนวนรุ่น GPS ที่ได้รับการรับรองจากกรม (รุ่น)
148	511

3. จำนวนรถที่เชื่อมต่อข้อมูลกับศูนย์ GPS

รถโดยสารประจำทาง	รถโดยสารไม่ประจำทาง	รถบรรทุกไม่ประจำทาง	รถบรรทุกส่วนบุคคล	รถอื่นๆ	รวม
21,359	48,364	146,479	252,768	52,954	521,924

4. จำนวนรถที่ต้องติดตั้ง GPS และที่ติดตั้ง GPS แล้ว

ประเภทรถ	จำนวนรถที่ต้องติดตั้ง GPS (คัน)	จำนวนรถที่ติดตั้ง GPS แล้ว (คัน)	รถที่ติดตั้ง GPS แล้ว (ร้อยละ)	ความเร็วเกิน (คัน)	ร้อยละของรถที่ใช้ความเร็วเกิน	ความเร็วสูงสุด (กม./ชม.)	ความเร็วเกินเฉลี่ย (กม./ชม.)
<b>รถโดยสาร</b>							
•ประจำทาง	16,952	15,761	92.97	330	2.09	125	95.67
- หมวด 1	4,575	3,384	73.97				
- หมวด 2	6,127	6,127	100.00				
- หมวด 3	6,250	6,250	100.00				
•ไม่ประจำทาง	48,364	48,364	100.00	339	0.70	135	98.35
<b>รวมรถโดยสาร</b>	<b>65,316</b>	<b>64,125</b>	<b>98.18</b>	<b>669</b>	<b>1.04</b>		<b>97.03</b>
<b>รถบรรทุก</b>							
•ไม่ประจำทาง	153,938	146,479	95.15	114	0.08	127	101.00
•ส่วนบุคคล	252,768	252,768	100.00	74	0.03	123	99.82
<b>รวมรถบรรทุก</b>	<b>406,706</b>	<b>399,247</b>	<b>98.17</b>	<b>188</b>	<b>0.05</b>		<b>100.54</b>
<b>รวมทั้งหมด</b>	<b>472,022</b>	<b>463,372</b>	<b>98.17</b>	<b>857</b>	<b>0.18</b>		<b>97.80</b>

5. จำนวนรถตู้โดยสารที่ต้องติดตั้ง GPS และที่ติดตั้ง GPS แล้ว

ประเภทรถ	จำนวนรถที่ต้องติดตั้ง GPS (คัน)	จำนวนรถที่ติดตั้ง GPS แล้ว (คัน)	รถที่ติดตั้ง GPS แล้ว (ร้อยละ)	ความเร็วเกิน (คัน)	ร้อยละของรถที่ใช้ความเร็วเกิน	ความเร็วสูงสุด (กม./ชม.)	ความเร็วเกินเฉลี่ย (กม./ชม.)
•ประจำทาง	8,453	7,782	92.06				
- หมวด 1	2,838	2,433	85.73				
- หมวด 2	2,604	2,585	99.27	121	4.68	119	96.35
- หมวด 3	3,011	2,764	91.80				
•ไม่ประจำทาง	23,712	19,856	83.74				
<b>รวมทั้งหมด</b>	<b>32,165</b>	<b>27,638</b>	<b>85.93</b>				

6. จำนวนรถโดยสาร 2 ชั้น ที่ต้องติดตั้ง GPS และที่ติดตั้ง GPS แล้ว

ประเภทรถ	จำนวนรถที่ต้องติดตั้ง GPS (คัน)	จำนวนรถที่ติดตั้ง GPS แล้ว (คัน)	รถที่ติดตั้ง GPS แล้ว (ร้อยละ)	ความเร็วเกิน (คัน)	ร้อยละของรถที่ใช้ความเร็วเกิน	ความเร็วสูงสุด (กม./ชม.)	ความเร็วเกินเฉลี่ย (กม./ชม.)
•ประจำทาง	1,197	1,154	96.41	34	2.95	114	95.91
•ไม่ประจำทาง	4,801	3,937	82.00	49	1.24	118	95.93
•ส่วนบุคคล	32	12	37.50	0	0.00	0	0.00
<b>รวมทั้งหมด</b>	<b>6,030</b>	<b>5,103</b>	<b>84.63</b>	<b>83</b>	<b>1.63</b>		<b>95.92</b>

7. จำนวนรถพยาบาลที่เชื่อมต่อข้อมูลกับศูนย์ GPS

หน่วย : คัน

รย.1	รย.2	รย.3	รวม
951	182	15	1,148

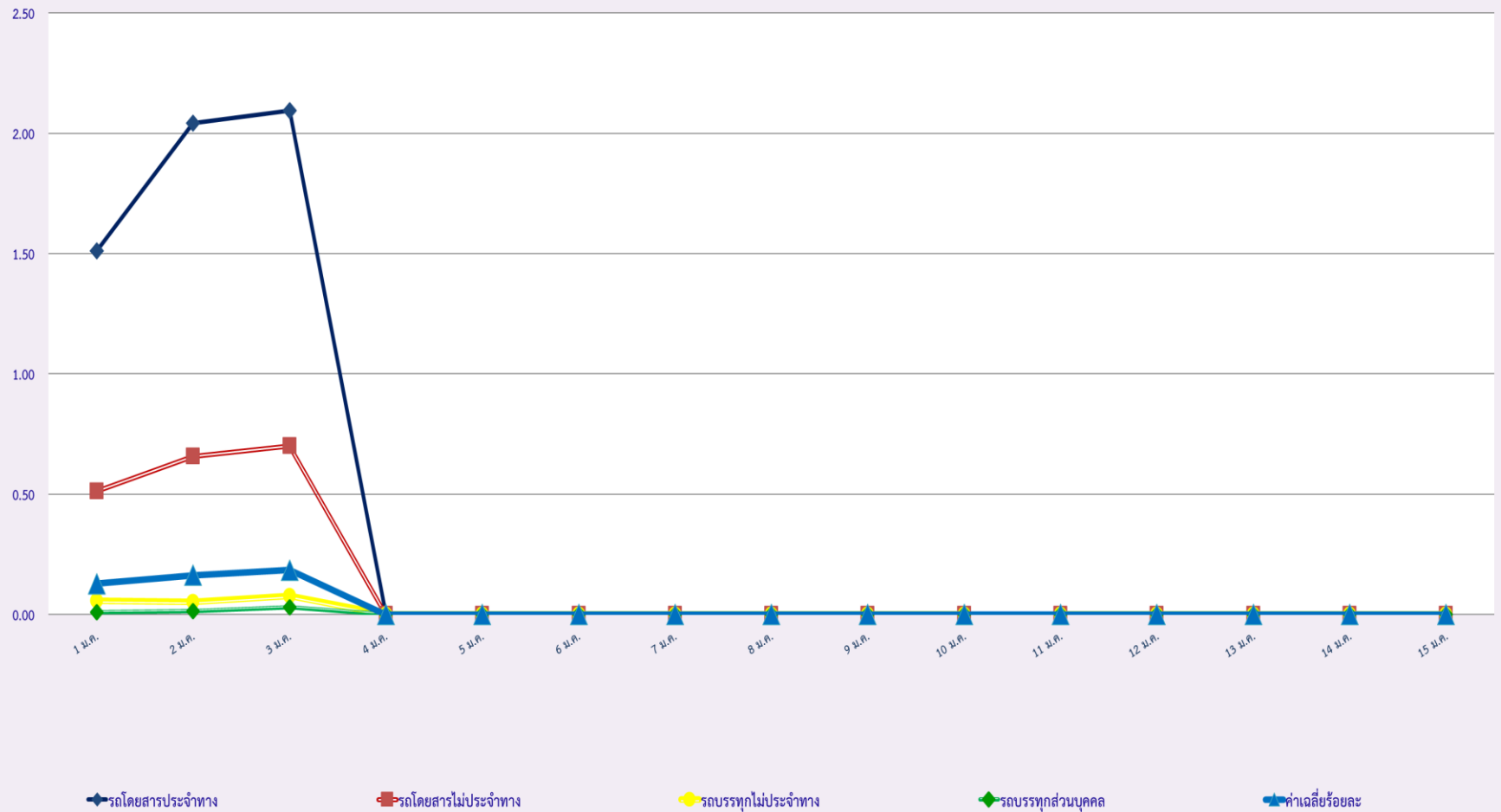




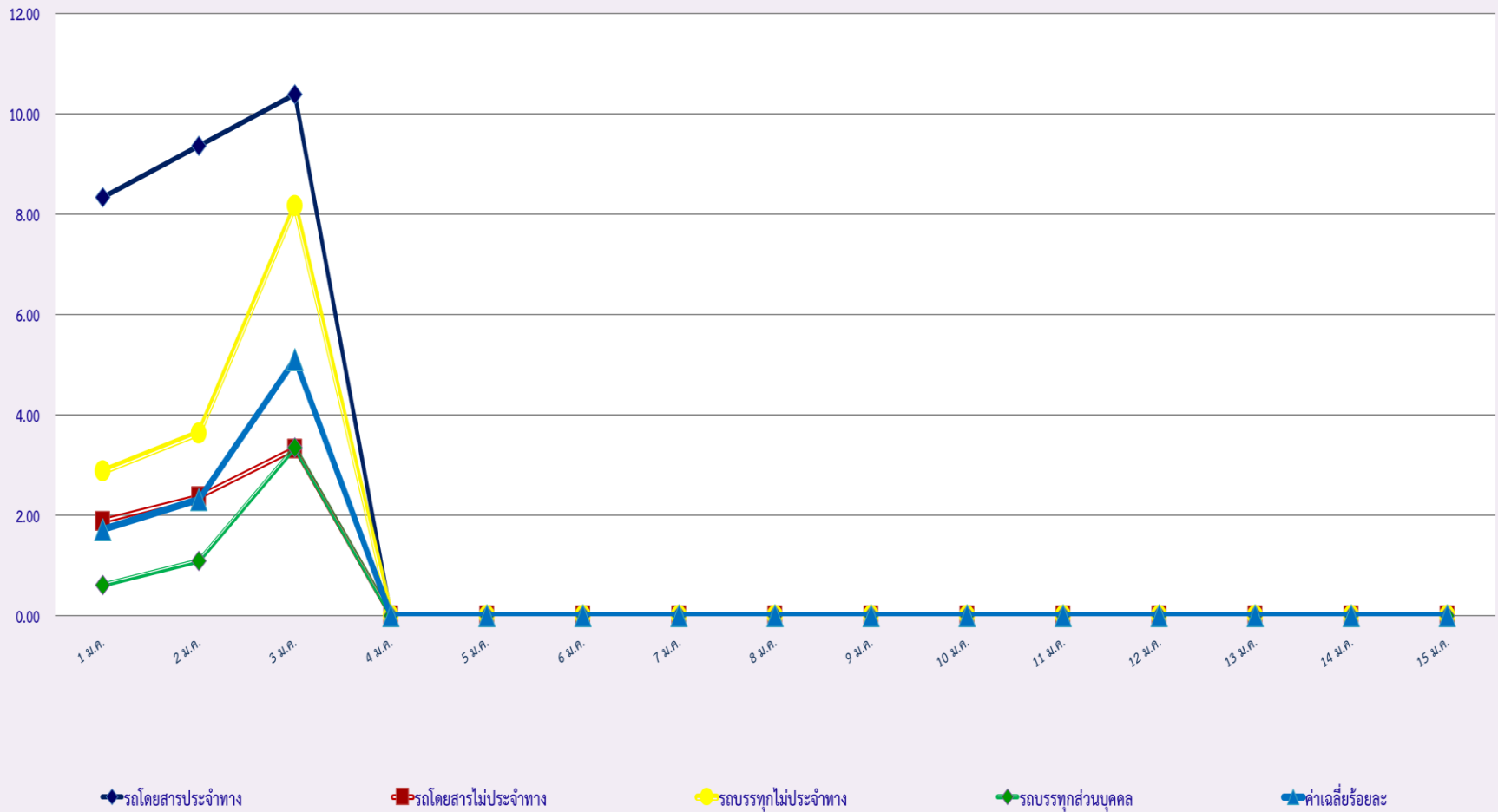




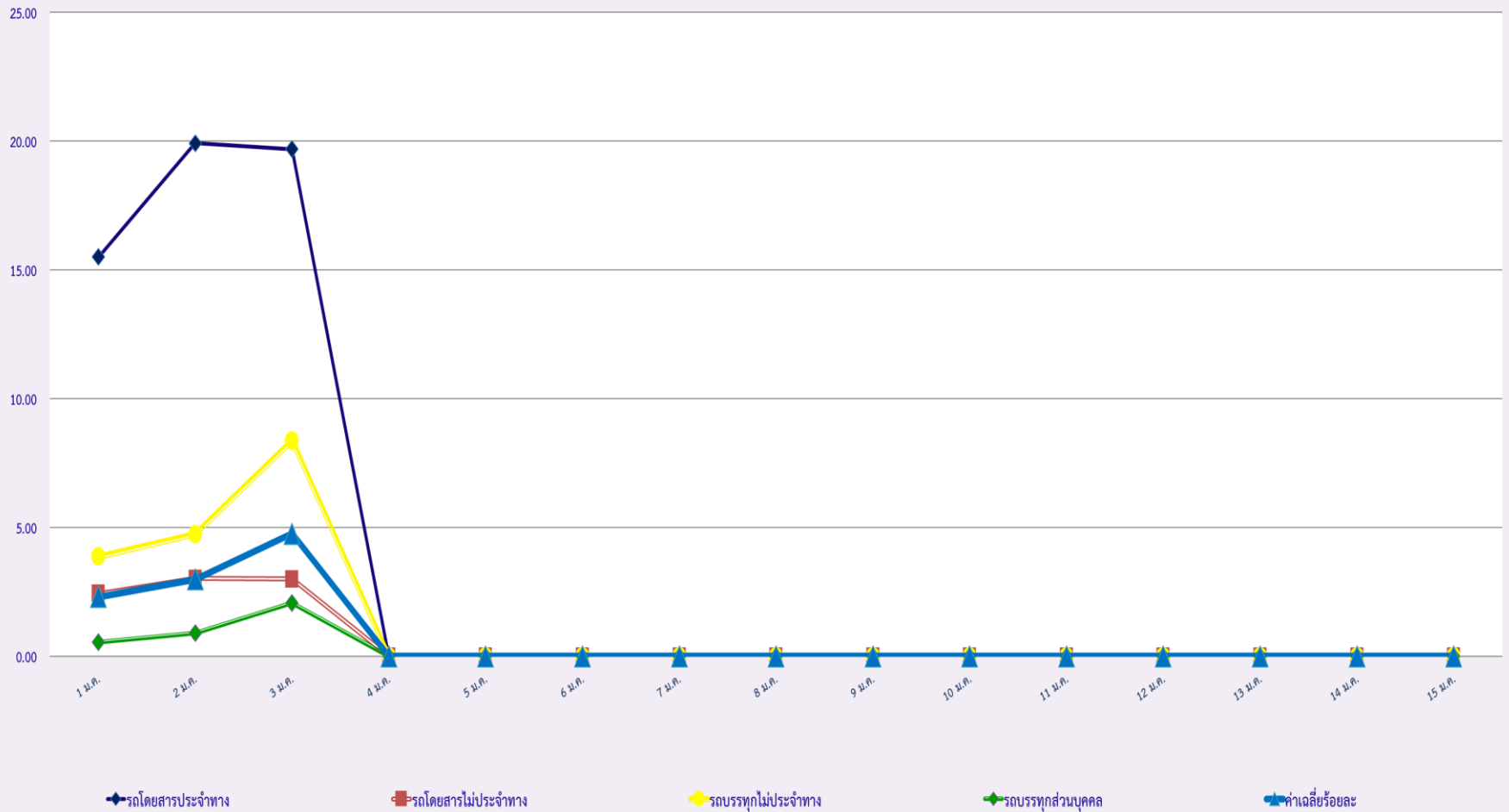
สถิติรถที่มีความเร็วเกินในรถแต่ละประเภท (ร้อยละ)



### สถิติการไม่แสดงตนของพนักงานขับรถในรถแต่ละประเภท (ร้อยละ)



### สถิติระยะเวลาการทำงานเกินของพนักงานขับรถในรถแต่ละประเภท (ร้อยละ)





สถิติรถตู้โดยสารประจำทาง หมวด 2(ขส.)ที่มีความเร็วเกิน (ร้อยละ) .

